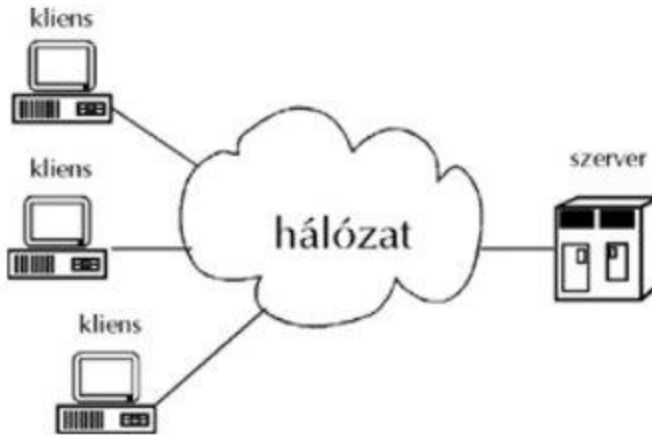


Mi a hálózat?



A **hálózat** kettő vagy több egymással összekapcsolt számítógép.

Az egymással összekötött számítógépek között **adátforgalom** van.

A hálózat legtöbbször egy központi számítógépből és a hozzá kapcsolódó munkaállomásokból áll.

A központi számítógépet **szervernek** nevezzük.

A számítógépes hálózatra csatlakoztatott minden számítógépet - a szerverek kivételével - **munkaállomásnak** vagy **kliensnek** nevezünk.

A munkaállomás lehet a hagyományos értelemben vett személyi számítógép vagy az úgynevezett terminál.

1. **Terminál** - Önállóan nem tud dolgozni, csak ha kapcsolódik a szerverhez (Nincsenek saját erőforrásai).
2. **Személyi számítógép** – Tud önállóan dolgozni. A szervert legtöbbször csak adattárolásra használja.

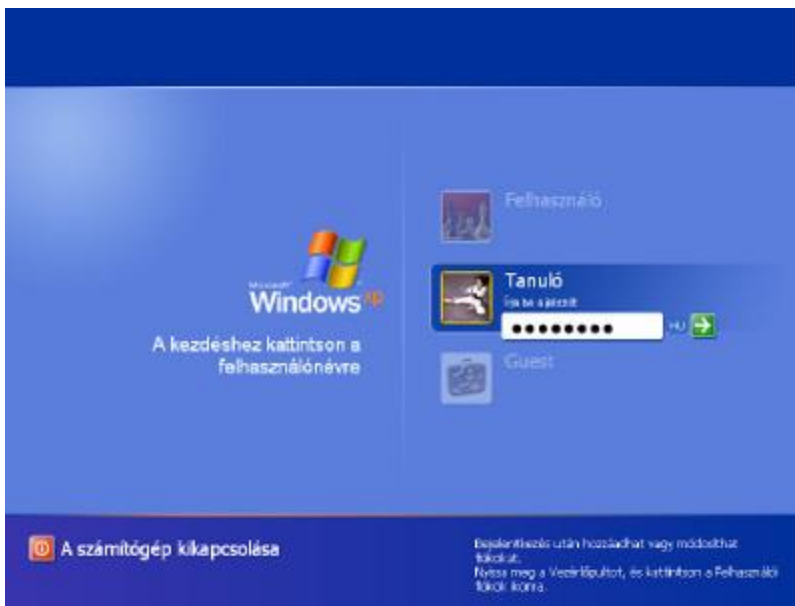
A **hálózat**hoz szükség van:

- operációs rendszerre,
- hálózati kártyára,
- átviteli közegre,
- kapcsoló elemekre.

Miért van szükség hálózatra?

A hálózatok előnyei:

1. fájlok megosztása (dokumentumok, képek...),
2. perifériák megosztása (nyomtatók, szkennerek...),
3. internet megosztása,
4. megbízhatóság növelése (rendszergazda-felhasználók jogosultsága).



A munkahelyeken, iskolákban a számítógépek legtöbbször hálózatot alkotnak. A számítógép-hálózat védelme érdekében **belépéskor felhasználói névvel és jelszóval kell azonosítanunk magunkat**. A felhasználók legtöbbször nem egyenrangúak. A felhasználói név alapján dől el, hogy mit tehetünk és mit nem. **A hálózat biztonságos üzemeltetéséért a rendszergazda a felel.**